

Группа компаний  
ООО Строительная Компания «Город» и ООО «ПромГражданСтрой»  
[новокузнецк-строй.рф](mailto:новокузнецк-строй.рф) [лстк-нк.рф](mailto:лстк-нк.рф) [sk-gorod@ya.ru](mailto:sk-gorod@ya.ru)  
 [\(3843\) 20-20-49](tel:(3843)20-20-49) [+7 913 314 55 68](tel:+79133145568)

# Легкие Стальные Тонкостенные Конструкции ( ЛСТК )

654005 г.Новокузнецк, пр.Строителей 69  
+7 913 314 55 68, [sk-gorod@ya.ru](mailto:sk-gorod@ya.ru)  
[www.новокузнецк-строй.рф](http://www.новокузнецк-строй.рф) [www.лстк-нк.рф](http://www.лстк-нк.рф)

Группа компаний  
ООО Строительная Компания «Город» и ООО «ПромГражданСтрой»  
[новокузнецк-строй.рф](mailto:новокузнецк-строй.рф) [лстк-нк.рф](mailto:лстк-нк.рф) [sk-gorod@ya.ru](mailto:sk-gorod@ya.ru)  
 [\(3843\) 20-20-49](tel:(3843)20-20-49) [+7 913 314 55 68](tel:+79133145568)

---

## Содержание презентации

- Описание технологии ЛСТК и ее применение в строительстве
- Пример расчета 3х этажного многоквартирного дома
- Примеры многоквартирных домов, построенных ООО СК Город совместно с партнерами.

Группа компаний  
ООО Строительная Компания «Город» и ООО «ПромГражданСтрой»  
[новокузнецк-строй.рф](http://новокузнецк-строй.рф) [лстк-нк.рф](http://лстк-нк.рф) [sk-gorod@ya.ru](mailto:sk-gorod@ya.ru)  
(3843) 20-20-49 +7 913 314 55 68

---

Технология создания облегченных строительных конструкций переживает в настоящее время бурное развитие. Особое место на строительном рынке занимает современная технология каркасного строительства быстровозводимых зданий и сооружений на основе **ЛСТК (Легкие Стальные Тонкостенные Конструкции)**.

---

### Технология ЛСТК

позволяет быстро и эффективно строить здания самого различного назначения

#### ➤ Жилые дома

*(частные дома, коттеджи, многоквартирные дома до 3 этажей)*



Группа компаний  
ООО Строительная Компания «Город» и ООО «ПромГражданСтрой»  
[новокузнецк-строй.рф](http://новокузнецк-строй.рф) [лстк-нк.рф](http://лстк-нк.рф) [sk-gorod@ya.ru](mailto:sk-gorod@ya.ru)  
(3843) 20-20-49 +7 913 314 55 68

---

➤ **Коммерческие объекты**

*(складские и офисные здания, торговые и спортивные комплексы, автомойки, автобоксы)*



Общество с ограниченной ответственностью  
Строительная Компания «ГОРОД»  
+ 7 913 314 55 68 [новокузнецк-строй.рф](mailto:новокузнецк-строй.рф) [лстк-нк.рф](mailto:лстк-нк.рф) [sk-gorod@ya.ru](mailto:sk-gorod@ya.ru)

---

➤ Промышленные здания

*(склады, ангары, птицефермы, коровники, свинокомплексы)*





Группа компаний  
ООО Строительная Компания «Город» и ООО «ПромГражданСтрой»  
[sk-gorod@ya.ru](mailto:sk-gorod@ya.ru)  
[лстк-нк.рф](mailto:sk-gorod@ya.ru) [новокузнецк-строй.рф](mailto:sk-gorod@ya.ru)  
(3843) 20-20-49 +7 913 314 55 68

---

➤ **Реконструкция**

*(кровли, междуэтажные перекрытия, перегородки, строительство мансард)*



**Группа компаний**  
**ООО Строительная Компания «Город» и ООО «ПромГражданСтрой»**  
**[новокузнецк-строй.рф](mailto:sk-gorod@ya.ru) [лстк-нк.рф](mailto:лстк-нк.рф) [sk-gorod@ya.ru](mailto:sk-gorod@ya.ru)**  
**(3843) 20-20-49 +7 913 314 55 68**

---

**Легкие Стальные Тонкостенные Конструкции** – это стальные оцинкованные профили, с толщиной металла от 0,7 мм до 3 мм, соединенные между собой саморезами.

Профили изготавливаются методом холодного профилирования на прокатном стане из тонколистовой горячеоцинкованной стали по ГОСТ 14918-80, группа ХП, масса цинкового покрытия составляет не менее 275 г/м<sup>2</sup>, что соответствует толщине слоя цинка 20 мкм с обеих сторон.

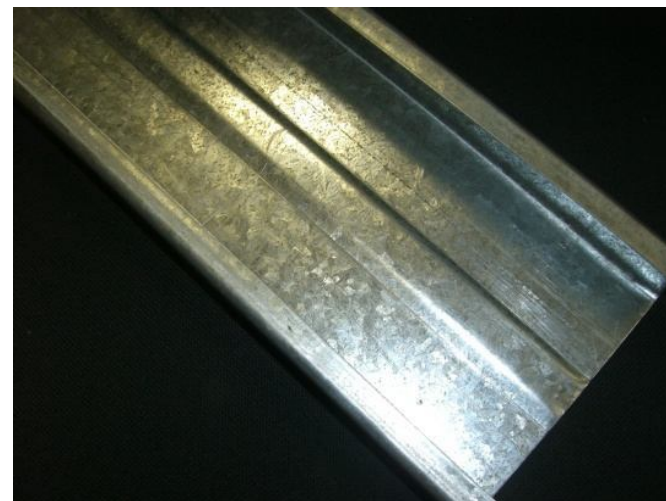
**Легкие балки**

Имеют U-и С-образную форму сечения, высотой от 100 мм до 250 мм

**ПП** – профили прогонные



**ПС** – профили стоечные



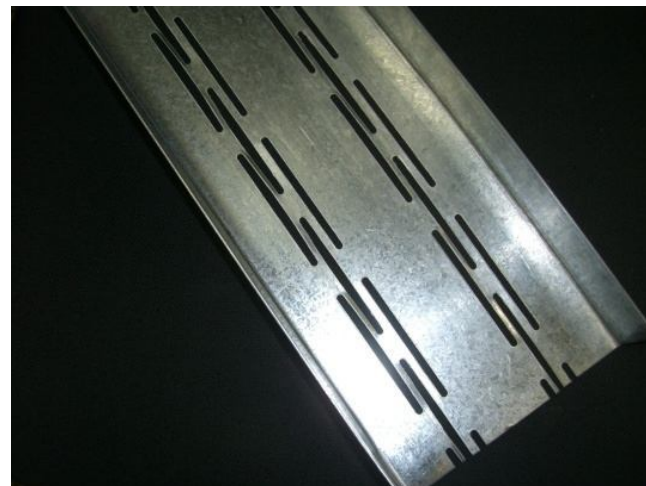
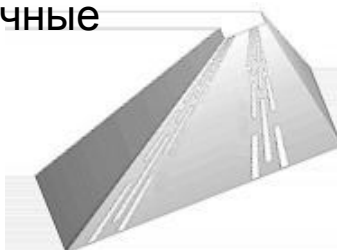
Группа компаний  
ООО Строительная Компания «Город» и ООО «ПромГражданСтрой»  
[новокузнецк-строй.рф](mailto:sk-gorod@ya.ru) [лстк-нк.рф](mailto:sk-gorod@ya.ru) [sk-gorod@ya.ru](mailto:sk-gorod@ya.ru)  
[\(3843\) 20-20-49 +7 913 314 55 68](tel:+79133145568)

---

**Термопрофили** - поверхность термопрофилей перфорирована, то есть в его стенках имеются продольные прорезы, которые так усложняют прохождение тепла, что теплопроводность такого профиля снижается на 80-90 %.

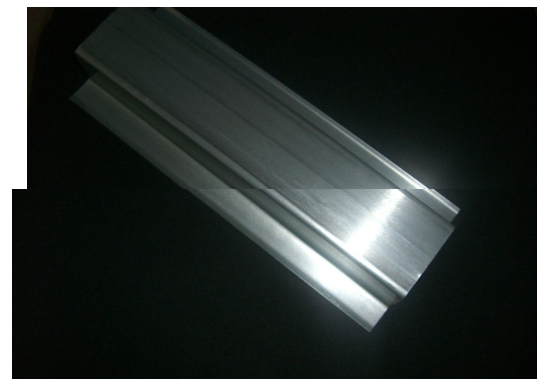
**ТПП** – термопрофили прогонные

**ТПС** – термопрофили стоечные



**Шляпный профиль**

Высота 40 мм, используется в качестве обрешетки



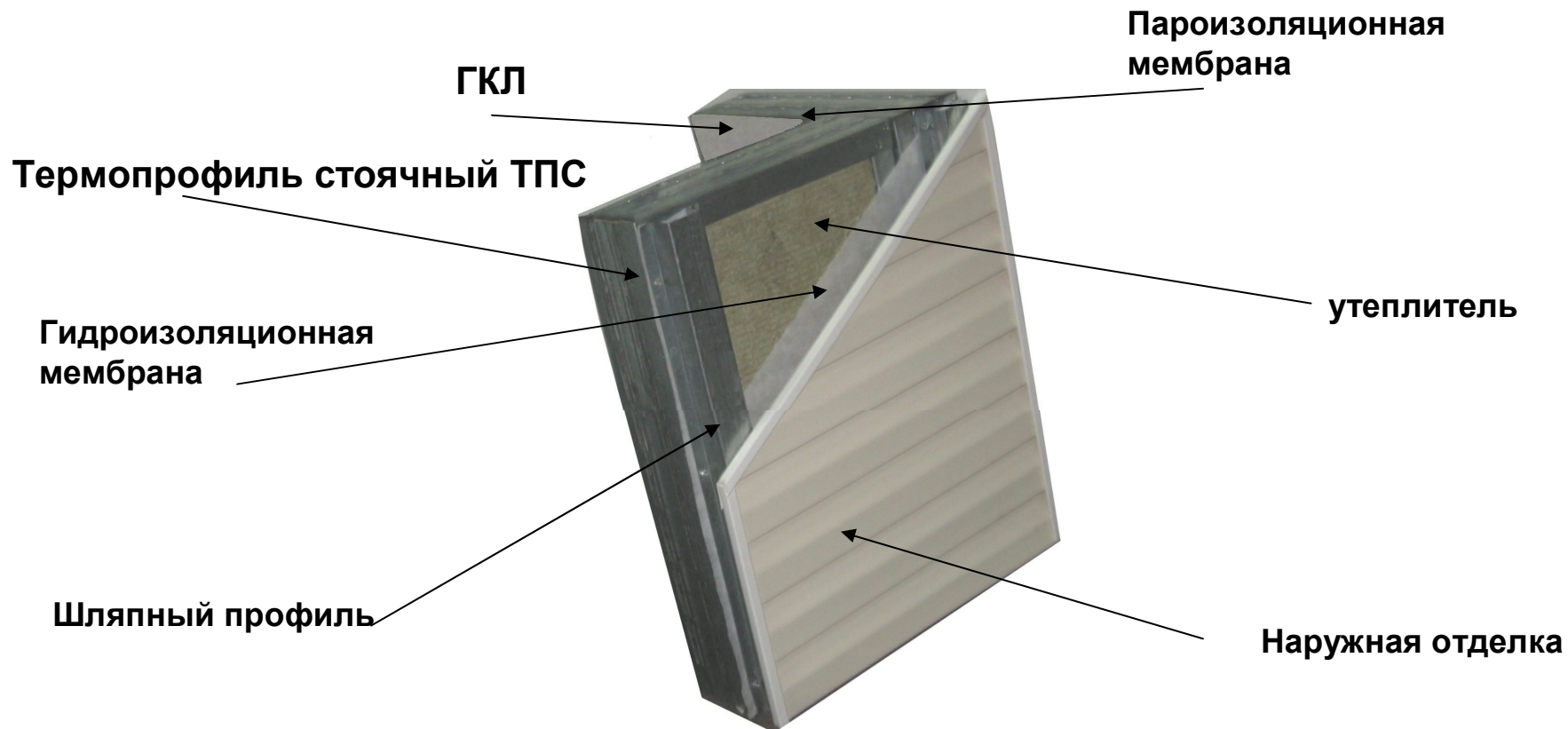


Группа компаний  
ООО Строительная Компания «Город» и ООО «ПромГражданСтрой»  
[новокузнецк-строй.рф](mailto:новокузнецк-строй.рф) [лстк-нк.рф](mailto:лстк-нк.рф) [sk-gorod@ya.ru](mailto:sk-gorod@ya.ru)  
 [\(3843\) 20-20-49](tel:(3843)20-20-49) [+7 913 314 55 68](tel:+79133145568)

---

Стеновые ограждающие конструкции

Сопротивление теплопередачи для стены 150 - 300 мм от 3,23 до 6,04 м<sup>2</sup>С/Вт



Группа компаний  
ООО Строительная Компания «Город» и ООО «ПромГражданСтрой»  
[новокузнецк-строй.рф](http://новокузнецк-строй.рф) [лстк-нк.рф](http://лстк-нк.рф) [sk-gorod@ya.ru](mailto:sk-gorod@ya.ru)  
 [\(3843\) 20-20-49](tel:(3843)20-20-49) [+7 913 314 55 68](tel:+79133145568)

---

- Тонкостенные холодногнутые [термопрофили ТПС и ТПП](#) (толщиной 0,7 -2,0 мм) служат несущими и ограждающими конструкциями. Соединяются между собой винтами-саморезами.
- Каркас заполняется эффективной теплоизоляцией, плотно уложенной между стойками.
- Утеплитель защищается от увлажнения пароизоляционными и диффузионными пленками
- Внутренняя сторона конструкции обшивается гипсокартонными листами
- Наружная обшивка здания осуществляются из самых различных материалов: кирпич, камень, деревянный брус, кассеты, сайдинг и другие материалы.



Группа компаний  
ООО Строительная Компания «Город» и ООО «ПромГражданСтрой»  
[новокузнецк-строй.рф](http://новокузнецк-строй.рф) [лстк-нк.рф](http://лстк-нк.рф) [sk-gorod@ya.ru](mailto:sk-gorod@ya.ru)  
[\(3843\) 20-20-49 +7 913 314 55 68](tel:+79133145568)

---

Кровли и перекрытия

**Перекрытия и кровля**, составленные по технологии **ЛСТК**, ничуть не уступают в прочности бетонным или деревянным перекрытиям и обеспечивают высокую тепло-шумоизоляцию всего здания и высокую пожарную безопасность.

**Устройство перекрытий**

- С - образные профили толщиной 2—3 мм, устанавливаются с шагом 600 мм
- Минераловатный утеплитель защищается с обеих сторон паро-гидроизоляционной мембраной
- На балки укладывается ЦСП плита, обеспечивающая устойчивость верхнего пояса и служащий основанием под полы



Группа компаний  
ООО Строительная Компания «Город» и ООО «ПромГражданСтрой»  
[новокузнецк-строй.рф](mailto:новокузнецк-строй.рф) [лстк-нк.рф](mailto:лстк-нк.рф) [sk-gorod@ya.ru](mailto:sk-gorod@ya.ru)  
 [\(3843\) 20-20-49](tel:(3843)20-20-49) [+7 913 314 55 68](tel:+79133145568)

---

### Устройство кровли

Несущие фермы и стропильные конструкции из оцинкованных **термопрофилей** С- и U-образной формы позволяют возводить кровельные системы любого типа и формы (односкатные, двускатные, мансардные и т.д.) Для данных конструкций подходит любой кровельный материал.

Небольшой собственный вес, геометрическая точность **ЛСТК** при монтаже кровли позволяет широко использовать их как в новом строительстве, так и при реконструкции зданий, особенно при строительстве мансард.





**Группа компаний**  
**ООО Строительная Компания «Город» и ООО «ПромГражданСтрой»**  
[новокузнецк-строй.рф](mailto:sk-gorod@ya.ru) [лстк-нк.рф](mailto:лстк-нк.рф) [sk-gorod@ya.ru](mailto:sk-gorod@ya.ru)  
**(3843) 20-20-49 +7 913 314 55 68**

---

### **Преимущества ЛСТК перед другими технологиями:**

- минимальные сроки возведения (в среднем 2 месяца);
- высокие теплотехнические свойства - сопротивление теплопередаче наружных стен толщиной 150-250 мм колеблется от 3,23 до 5,04 кв. м<sup>2</sup>°С/Вт;
- отличная звукоизоляция;
- пожаробезопасность (по сравнению с деревянными конструкциями ЛСТК являются негорючими, более легкими и долговечными, они не подвержены гниению, воздействию грибков);
- профиль не теряет геометрической формы под воздействием изменяющегося уровня влажности и времени;
- малый удельный вес конструкции (вес 1 кв.м. несущего стального каркаса здания - 25-50 кг)
- долговечность цинкового покрытия до 100 лет;
- сборка каркаса, без ущерба для качества конструкции, может осуществляться в любых погодных условиях, в том числе под дождем, а также в зимний период (в отличие от изделий из дерева или кирпича, пенобетона);
- воздух в помещениях с металлокаркасом из стальных профилей признан наиболее пригодным для астматиков и аллергиков.

Группа компаний  
ООО Строительная Компания «Город» и ООО «ПромГражданСтрой»  
[новокузнецк-строй.рф](mailto:новокузнецк-строй.рф) [лстк-нк.рф](mailto:лстк-нк.рф) [sk-gorod@ya.ru](mailto:sk-gorod@ya.ru)  
 [\(3843\) 20-20-49](tel:(3843)20-20-49) [+7 913 314 55 68](tel:+79133145568)

---

Наиболее интересным и перспективным направлением ЛСТК является застройка многоквартирными домами

Пример расчета стоимости строительства 3х этажного 17ти квартирного дома:



Группа компаний  
ООО Строительная Компания «Город» и ООО «ПромГражданСтрой»  
[новокузнецк-строй.рф](mailto:новокузнецк-строй.рф) [лстк-нк.рф](mailto:лстк-нк.рф) [sk-gorod@ya.ru](mailto:sk-gorod@ya.ru)  
 [\(3843\) 20-20-49](tel:(3843)20-20-49) [+7 913 314 55 68](tel:+79133145568)

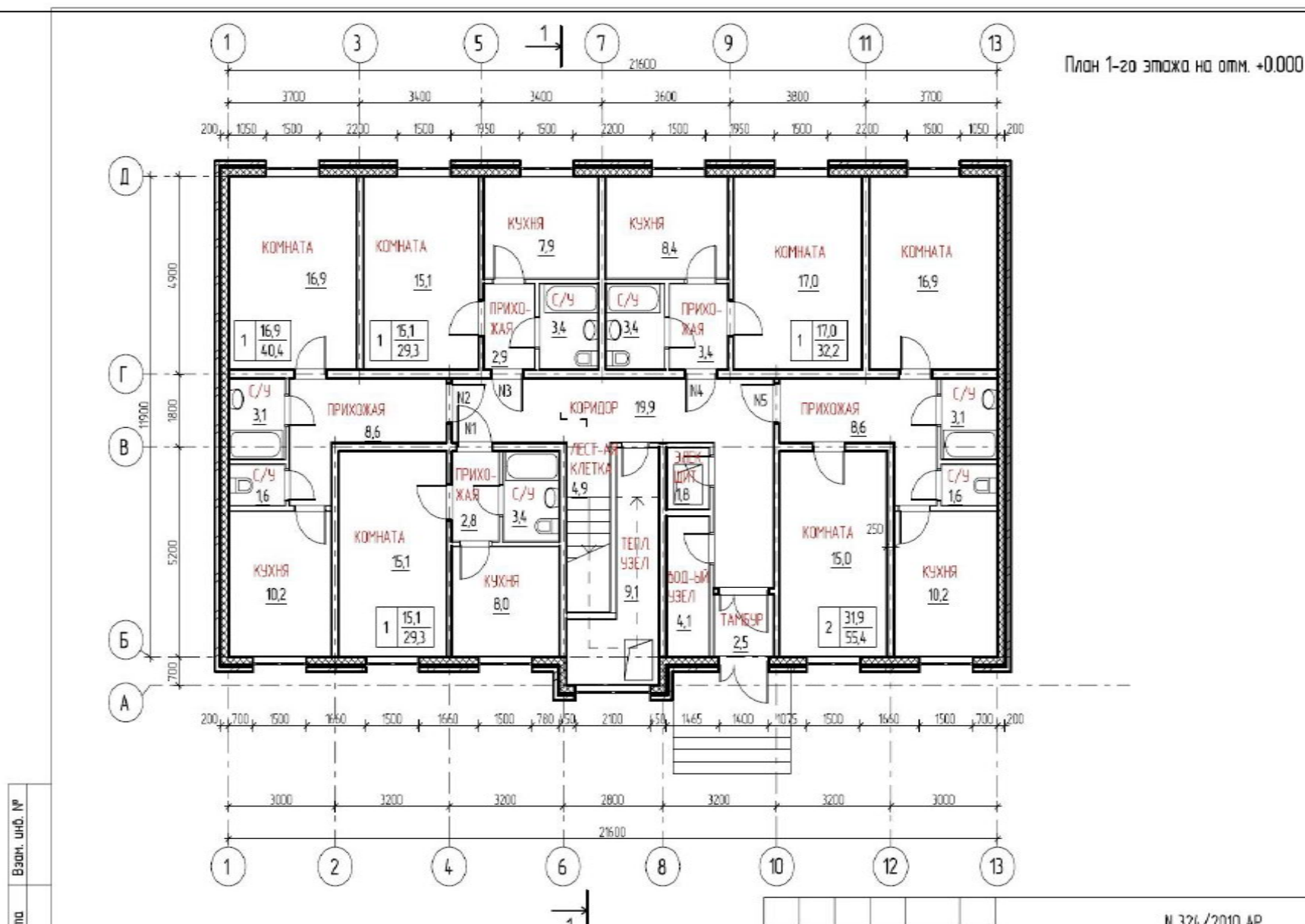
---

Краткие технические характеристики дома:

- Общее количество этажей - 3
- Общее количество квартир – 17.
- Площадь застройки – 278 м<sup>2</sup>
- Общая площадь дома – 771м<sup>2</sup>
- Площадь 17ти квартир – 587м<sup>2</sup>

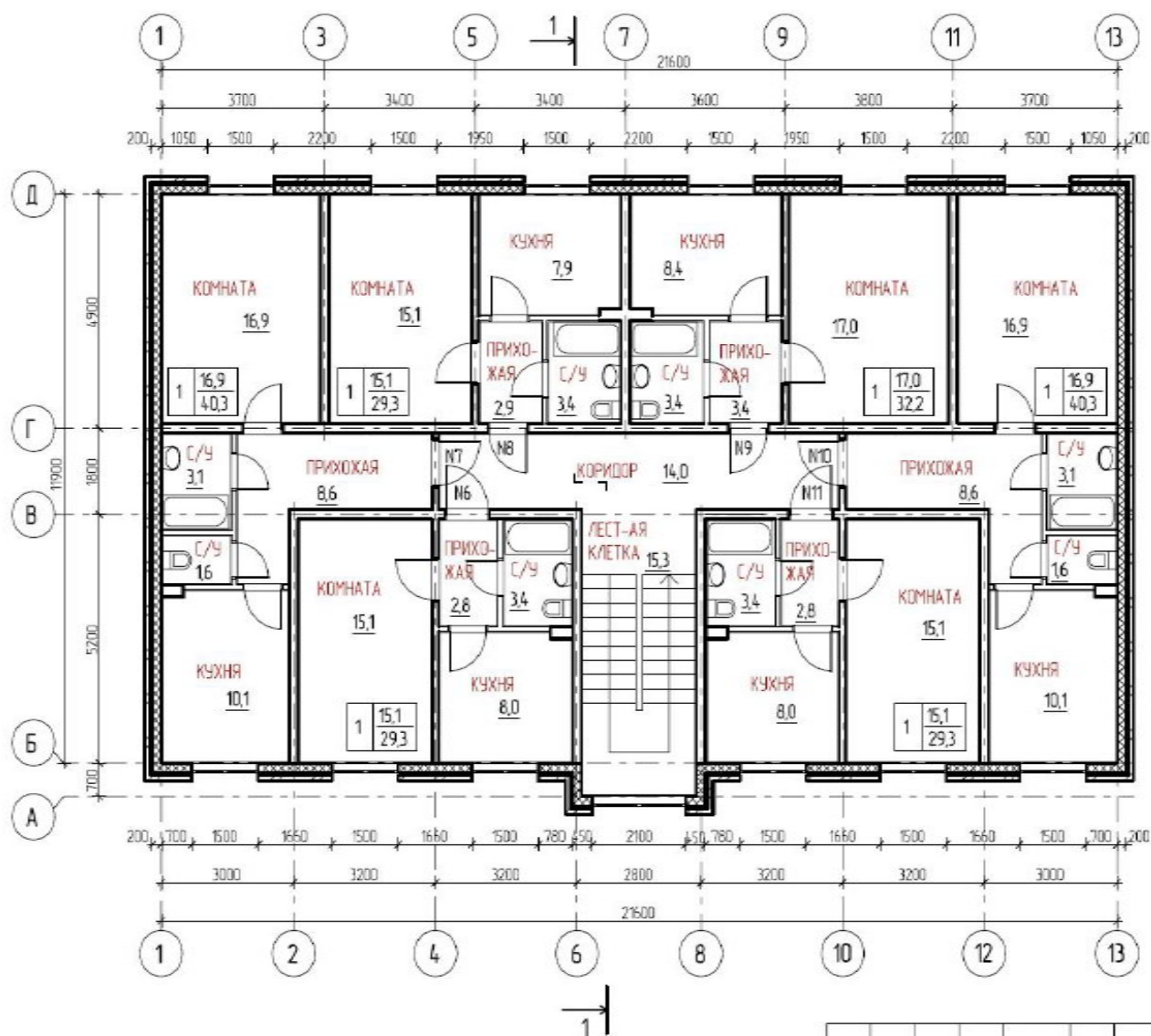
Далее вы найдете планировочные схемы этажей,  
перечень материалов, финансовую составляющую.

Группа компаний  
 ООО Строительная Компания «Город» и ООО «ПромГражданСтрой»  
[новокузнецк-строй.рф](http://новокузнецк-строй.рф) [лстк-нк.рф](http://лстк-нк.рф) [sk-gorod@ya.ru](mailto:sk-gorod@ya.ru)  
 (3843) 20-20-49 +7 913 314 55 68

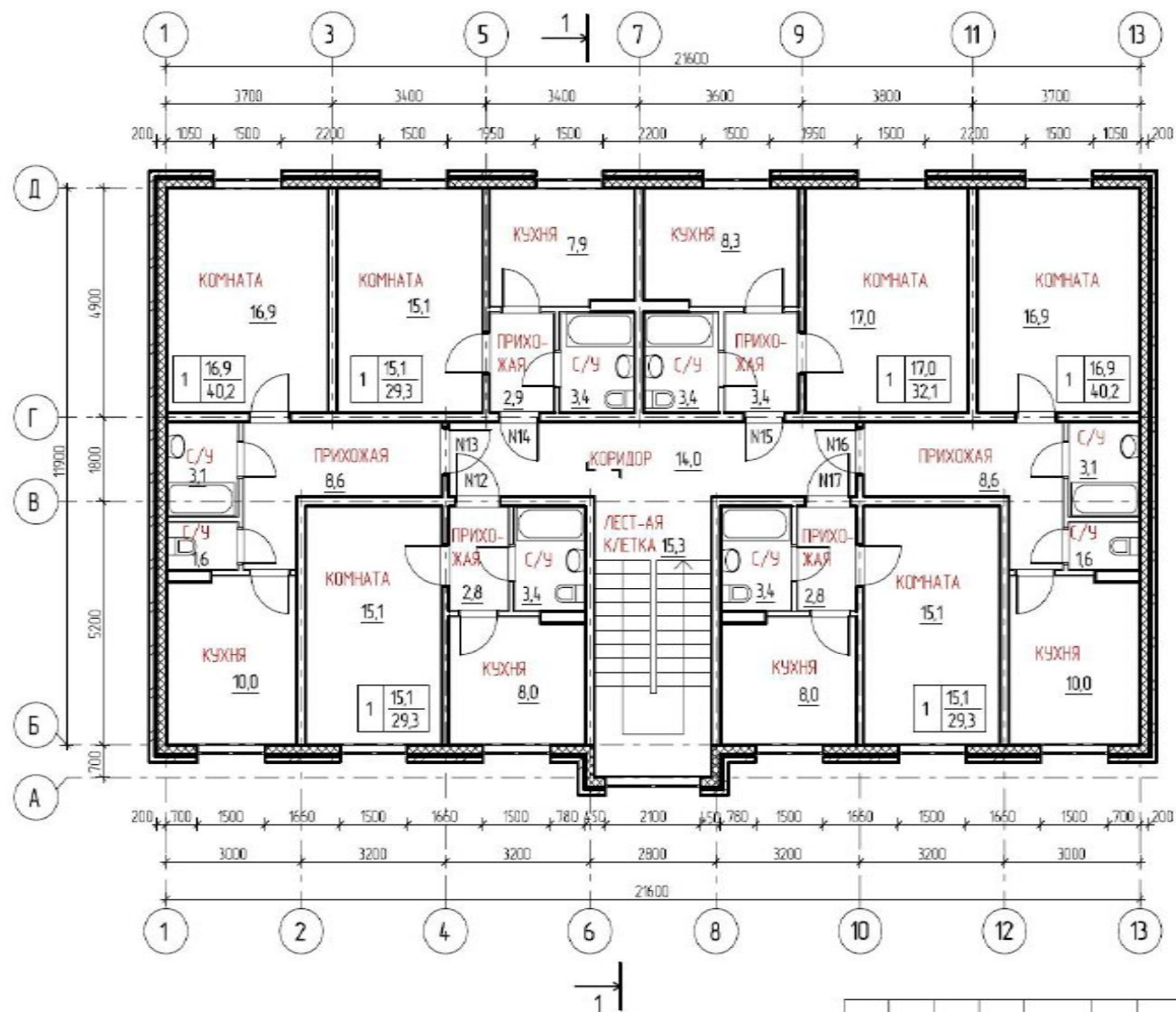




Группа компаний  
 ООО Строительная Компания «Город» и ООО «ПромГражданСтрой»  
[новокузнецк-строй.рф](http://новокузнецк-строй.рф) [лстк-нк.рф](http://лстк-нк.рф) [sk-gorod@ya.ru](mailto:sk-gorod@ya.ru)  
 (3843) 20-20-49 +7 913 314 55 68



**Группа компаний**  
**ООО Строительная Компания «Город» и ООО «ПромГражданСтрой»**  
[новокузнецк-строй.рф](http://новокузнецк-строй.рф) [лстк-нк.рф](http://лстк-нк.рф) [sk-gorod@ya.ru](mailto:sk-gorod@ya.ru)  
**(3843) 20-20-49 +7 913 314 55 68**



План мансардного этажа на отм. +5

Дата: \_\_\_\_\_  
 Взам. инв. № \_\_\_\_\_

**Группа компаний**  
**ООО Строительная Компания «Город» и ООО «ПромГражданСтрой»**  
**[новокузнецк-строй.рф](mailto:sk-gorod@ya.ru) [лстк-нк.рф](mailto:лстк-нк.рф) [sk-gorod@ya.ru](mailto:sk-gorod@ya.ru)**  
**(3843) 20-20-49 +7 913 314 55 68**

---

**Комплектация дома**

**1. Фундамент.** Фундамент выполнен в виде монолитной железобетонной плиты, на подушке из сыпучего материала.

**2. Стены.**

- 2.1 Основным конструктивным элементов является каркас ЛСТК.
- 2.2. Утеплитель – минеральная вата с толщиной слоя 200мм
- 2.3. Внутренняя отделка – ЦСП + ГКЛ.
- 2.4 Наружная отделка – листы ЦСП, штукатурка, окраска в цвет Заказчика.

**3. Перекрытия**

- 3.1 Основным конструктивным элементов является каркас из ЛСТК.
- 3.2. Утеплитель – минеральная вата с толщиной слоя 200мм
- 3.3. Нижняя подшивка – ГКЛ 2 слоя.
- 3.4 Верхняя обшивка – профилированный лист, цементно-песчанная стяжка 65мм

**4. Мансардный этаж**

- 4.1 Основным конструктивным элементов является каркас из ЛСТК.
- 4.2. Утеплитель – минеральная вата с толщиной слоя 200мм
- 4.3. Внутренняя отделка – ЦСП + ГКЛ.
- 4.4 Наружная отделка – кровельный профилированный лист, окраска в цвет Заказчика.

**5. Окна**

Оконные конструкции ПВХ двойной стеклопакет. 1460x1480мм – 35шт;  
2060x2130мм -2шт; 2060x1020мм – 1шт

## **6. Инженерные сети**

**6.1. Вентиляция.** Предусмотрена вытяжная вентиляция с установкой вентиляционных решеток в квартирах

**6.2. Система отопления.** Предусмотрен монтаж трубопроводов и монтаж радиаторов отопления. Установка бойлеров.

**6.3. Сантехника.** Предусмотрен монтаж трубопроводов для подвода воды и отвода канализации. Установка умывальников, унитазов, ванн, смесителей.

**6.4 Электрические сети.** Предусмотрен монтаж внутренних электрических сетей, сетей кабельного телевидения, домофонной сети, телефонной сети.

**6.5 Пожарная безопасность.** Предусмотрен монтаж пожарных датчиков и контрольного оборудования.

**6.6. Молниезащита.** Предусмотрен монтаж молниезащиты.

## **7. Отделка.**

Отделка квартир предусмотрена в муниципальном исполнении: пол – линолеум, стены – обои под покраску, потолок штукатурка и окраска.

Отделка лестничных клеток: пол – керамическая плитка, стены – стеклообои под окраску, потолок штукатурка и окраска.



**Группа компаний**  
**ООО Строительная Компания «Город» и ООО «ПромГражданСтрой»**  
**+ 7 913 314 55 68 [новокузнецк-строй.рф](mailto:новокузнецк-строй.рф) [лстк-нк.рф](mailto:лстк-нк.рф) [sk-gorod@ya.ru](mailto:sk-gorod@ya.ru)**

---

**Финансовые характеристики**

Стоимость строительство дома (работ + материалы) на территории Заказчика, на 01.02.2014 составит:

**17 169 750рублей**

или

**29 250 рублей за 1 м2**

В стоимость не входят:

- 1.1. Подготовительные работы (расчистка территории, установка забора, подключение временного электроснабжения, освещение стройплощадки, устройство бытового городка);
- 1.2. Охрана строительной площадки;
- 1.3. Оплата электроэнергии на весь период строительства;
- 1.5. Устройство наружных сетей и плата за их подключение;
- 1.6. Благоустройство территории

Группа компаний  
ООО Строительная Компания «Город» и ООО «ПромГражданСтрой»  
+ 7 913 314 55 68 [новокузнецк-строй.рф](mailto:новокузнецк-строй.рф) [лстк-нк.рф](mailto:лстк-нк.рф) [sk-gorod@ya.ru](mailto:sk-gorod@ya.ru)

---

Примеры многоквартирных домов построенных ООО СК Город совместно с партнерами



Жилой 2х этажный многоквартирный дом

Группа компаний  
ООО Строительная Компания «Город» и ООО «ПромГражданСтрой»  
+ 7 913 314 55 68 [новокузнецк-строй.рф](mailto:новокузнецк-строй.рф) [лстк-нк.рф](mailto:лстк-нк.рф) [sk-gorod@ya.ru](mailto:sk-gorod@ya.ru)

---



Общежитие



Группа компаний  
ООО Строительная Компания «Город» и ООО «ПромГражданСтрой»  
+ 7 913 314 55 68 [новокузнецк-строй.рф](mailto:новокузнецк-строй.рф) [лстк-нк.рф](mailto:лстк-нк.рф) [sk-gorod@ya.ru](mailto:sk-gorod@ya.ru)

---



Жилой дом



Группа компаний  
ООО Строительная Компания «Город» и ООО «ПромГражданСтрой»  
+ 7 913 314 55 68 [новокузнецк-строй.рф](mailto:новокузнецк-строй.рф) [лстк-нк.рф](mailto:лстк-нк.рф) [sk-gorod@ya.ru](mailto:sk-gorod@ya.ru)

---



Группа компаний  
ООО Строительная Компания «Город» и ООО «ПромГражданСтрой»  
+ 7 913 314 55 68 [новокузнецк-строй.рф](mailto:новокузнецк-строй.рф) [лстк-нк.рф](mailto:лстк-нк.рф) [sk-gorod@ya.ru](mailto:sk-gorod@ya.ru)

---





Группа компаний  
ООО Строительная Компания «Город» и ООО «ПромГражданСтрой»  
+ 7 913 314 55 68 [новокузнецк-строй.рф](mailto:новокузнецк-строй.рф) [лстк-нк.рф](mailto:лстк-нк.рф) [sk-gorod@ya.ru](mailto:sk-gorod@ya.ru)

---



Группа компаний  
ООО Строительная Компания «Город» и ООО «ПромГражданСтрой»  
+ 7 913 314 55 68 [новокузнецк-строй.рф](http://новокузнецк-строй.рф) [лстк-нк.рф](http://лстк-нк.рф) [sk-gorod@ya.ru](mailto:sk-gorod@ya.ru)

---





Группа компаний  
ООО Строительная Компания «Город» и ООО «ПромГражданСтрой»  
+ 7 913 314 55 68 [новокузнецк-строй.рф](mailto:новокузнецк-строй.рф) [лстк-нк.рф](mailto:лстк-нк.рф) [sk-gorod@ya.ru](mailto:sk-gorod@ya.ru)

---

Не менее интересным направлением ЛСТК является застройка индивидуальными домами

Пример расчета для индивидуального дом



Этажность – 1. Количество комнат -3. Общая площадь дома – 60м²



**Комплектация дома**

**1. Фундамент.** Фундамент выполнен на основе винтовых свай

**2. Стены.**

- 2.1 Основным конструктивным элементов является каркас ЛСТК.
- 2.2. Утеплитель – минеральная вата с толщиной слоя 200мм
- 2.3. Внутренняя отделка –ГКЛ.
- 2.4 Наружная отделка – листы ЦСП, штукатурка, окраска в цвет Заказчика.

**3. Перекрытия пола**

- 3.1 Основным конструктивным элементов является каркас из ЛСТК.
- 3.2. Утеплитель – минеральная вата с толщиной слоя 200мм
- 3.3. Настил пола – профилированный лист, цементно-песчанная стяжка 65мм

**4. Перекрытия потолка**

- 4.1 Основным конструктивным элементов является каркас из ЛСТК.
- 4.2. Утеплитель – минеральная вата с толщиной слоя 200мм
- 4.3. Нижняя подшивка – ГКЛ
- 4.4. Верхняя подшивка - ЦСП

**4. Окна**

Оконные конструкции ПВХ двойной стеклопакет

## **6. Инженерные сети**

**6.1. Вентиляция.** Предусмотрена вытяжная вентиляция из санузла и кухни.

**6.2. Система отопления.** Предусмотрен монтаж трубопроводов и монтаж радиаторов отопления. Установка бойлеров.

**6.3. Сантехника.** Предусмотрен монтаж трубопроводов для подвода воды и отвода канализации. Установка умывальников, унитазов, ванн, смесителей.

**6.4 Электрические сети.** Предусмотрен монтаж внутренних электрических сетей, сетей кабельного телевидения, домофонной сети, телефонной сети.

**6.5 Пожарная безопасность.** Предусмотрен монтаж пожарных датчиков и контрольного оборудования.

**6.6. Молниезащита.** Предусмотрен монтаж молниезащиты.

## **7. Отделка.**

Отделка квартир предусмотрена в муниципальном исполнении: пол – линолеум, стены – обои под покраску, потолок штукатурка и окраска.

Отделка лестничных клеток: пол – керамическая плитка, стены – стеклообои под окраску, потолок штукатурка и окраска.

**Группа компаний**  
**ООО Строительная Компания «Город» и ООО «ПромГражданСтрой»**  
**+ 7 913 314 55 68 [новокузнецк-строй.рф](mailto:новокузнецк-строй.рф) [лстк-нк.рф](mailto:лстк-нк.рф) [sk-gorod@ya.ru](mailto:sk-gorod@ya.ru)**

---

**Финансовые характеристики**

Стоимость строительство дома (работ + материалы) на территории Заказчика, на 01.03.2014 составит:

**1 440 000 рублей**

или

**24 000 рублей за 1 м2**

В стоимость не входят:

- 1.1. Подготовительные работы (расчистка территории, установка забора, подключение временного электроснабжения, освещение стройплощадки, устройство бытового городка);
- 1.2. Охрана строительной площадки;
- 1.3. Оплата электроэнергии на весь период строительства;
- 1.5. Устройство наружных сетей и плата за их подключение;
- 1.6. Благоустройство территории

Группа компаний  
ООО Строительная Компания «Город» и ООО «ПромГражданСтрой»  
+ 7 913 314 55 68 [новокузнецк-строй.рф](mailto:новокузнецк-строй.рф) [лстк-нк.рф](mailto:лстк-нк.рф) [sk-gorod@ya.ru](mailto:sk-gorod@ya.ru)

---

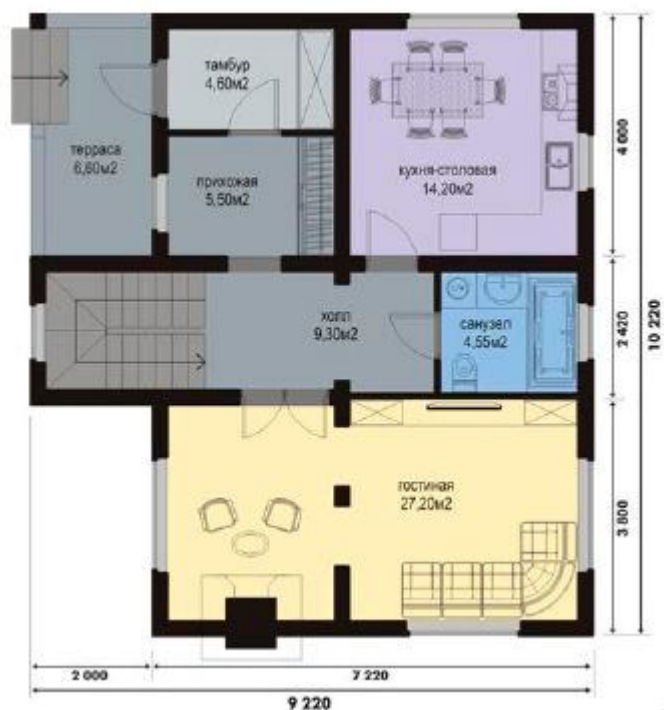
Двухэтажный дом



Этажность – 2. Количество комнат - 5. Общая площадь дома – 160м<sup>2</sup>

## Планировочные решения

1 этаж



2 этаж





**Комплектация дома**

**1. Фундамент.** Фундамент выполнен на основе монолитной железобетонной плиты

**2. Стены.**

- 2.1 Основным конструктивным элементов является каркас ЛСТК.
- 2.2. Утеплитель – минеральная вата с толщиной слоя 200мм
- 2.3. Внутренняя отделка –ГКЛ.
- 2.4 Наружная отделка – листы ЦСП, штукатурка, окраска в цвет Заказчика.

**3. Межэтажное перекрытие**

- 3.1 Основным конструктивным элементов является каркас из ЛСТК.
- 3.2. Утеплитель – минеральная вата с толщиной слоя 200мм
- 3.3. Нижняя подшивка – ГКЛ
- 3.4. Верхняя подшивка – ЦСП

**4. Окна**

Оконные конструкции ПВХ двойной стеклопакет

## **6. Инженерные сети**

**6.1. Вентиляция.** Предусмотрена вытяжная вентиляция из санузла и кухни.

**6.2. Система отопления.** Предусмотрен монтаж трубопроводов и монтаж радиаторов отопления. Установка бойлеров.

**6.3. Сантехника.** Предусмотрен монтаж трубопроводов для подвода воды и отвода канализации. Установка умывальников, унитазов, ванн, смесителей.

**6.4 Электрические сети.** Предусмотрен монтаж внутренних электрических сетей, сетей кабельного телевидения, домофонной сети, телефонной сети.

**6.5 Пожарная безопасность.** Предусмотрен монтаж пожарных датчиков и контрольного оборудования.

**6.6. Молниезащита.** Предусмотрен монтаж молниезащиты.

## **7. Отделка.**

Отделка квартир предусмотрена в муниципальном исполнении: пол – линолеум, стены – обои под покраску, потолок штукатурка и окраска.

Отделка лестничных клеток: пол – керамическая плитка, стены – стеклообои под окраску, потолок штукатурка и окраска.

**Группа компаний**  
**ООО Строительная Компания «Город» и ООО «ПромГражданСтрой»**  
**+ 7 913 314 55 68 [новокузнецк-строй.рф](mailto:новокузнецк-строй.рф) [лстк-нк.рф](mailto:лстк-нк.рф) [sk-gorod@ya.ru](mailto:sk-gorod@ya.ru)**

---

**Финансовые характеристики**

Стоимость строительство дома (работ + материалы) на территории Заказчика, на 01.03.2014 составит:

**3 760 000 рублей**

или

**23 500 рублей за 1 м2**

В стоимость не входят:

- 1.1. Подготовительные работы (расчистка территории, установка забора, подключение временного электроснабжения, освещение стройплощадки, устройство бытового городка);
- 1.2. Охрана строительной площадки;
- 1.3. Оплата электроэнергии на весь период строительства;
- 1.5. Устройство наружных сетей и плата за их подключение;
- 1.6. Благоустройство территории

**Группа компаний**  
**ООО Строительная Компания «Город» и ООО «ПромГражданСтрой»**  
**+ 7 913 314 55 68 [новокузнецк-строй.рф](mailto:новокузнецк-строй.рф) [лстк-нк.рф](mailto:лстк-нк.рф) [sk-gorod@ya.ru](mailto:sk-gorod@ya.ru)**

---

**Информация об участниках группы компаний**

**ООО «ПромГражданСтрой».**

- Базирование – г.Кемерово
- Основной вид деятельности – строительство зданий и сооружений.  
Свидетельство СРО в приложении
- Штат сотрудников – инженерный состав до 20 человек, с подрядными организациями до 1000 человек.
- География работ – Кемеровская область, Алтайский Край, Томская область

**ООО СК «Город»**

- Базирование – г.Новокузнецк
- Основной вид деятельности – разработка и поставка ЛСТК, комплектация объектов, поставка строительных материалов.
- Штат сотрудников – до 15 человек
- География работ – Кемеровская область, Алтайский Край, Томская область