



# PROMTEHALP

— Знают многие, умеют единицы! —

**Обращайтесь к профессионалам!**

109202 г. Москва, ш. Фрезер, д. 5/1

**+ 7 (499) 408-32-88**

[info@promtehalp.com](mailto:info@promtehalp.com)

[www.promtehalp.com](http://www.promtehalp.com)

# Строительно-монтажная компания "ПромТехАльп"

## Преимущества сотрудничества с нашей компанией:



### Профессионализм

Мы - профессионалы, которые выполняют высотные работы любого уровня сложности в любой плоскости как методом промышленного альпинизма так и при помощи подъемных механизмов и техники.



### Опыт

Каждый из 48 сотрудников компании имеет не менее 5 лет опыта работы в сфере строительства и промышленного альпинизма. Отточенные профессиональные навыки на 100%. Только национальные кадры.



### Мобильность и скорость

Мы сокращаем время выполнения работ на 40% за счет скорости достижения к месту производства работ. Работы проводим без остановки ваших производственных процессов, без шума и пыли.



### Качество "Под Ключ"

Все работы предоставляются "Под Ключ", мы готовы вам дать немного больше чем ожидаете. То, что мы делаем, мы делаем на высшем уровне! Делаем там где никто не может.



### Безопасность

Мы соблюдаем нормы охраны труда и правила техники безопасности. Несчастные случаи при производстве работ исключены. Проводим работы там где никто не может, бережно и надежно.



### Членство СРО

Наша компания с 2005 года занимается строительными и монтажными работами. Мы являемся членами СРО, МТПП и Гильдии строителей. В наличии все виды допусков для проведения высотных и строительно-монтажных работ.



**PROMTEHALP**  
Знают - многие, умеют - единицы!

109202 г. Москва, ш. Фрезер, д. 5/1  
**+ 7 (499) 408-32-88**

[info@promtehalp.com](mailto:info@promtehalp.com)  
[www.promtehalp.com](http://www.promtehalp.com)

# Типичные проблемы С чем сталкиваются клиенты

## Непрофессиональный подход

- Знакома картина!? Фасад после ремонта разрушается отваливаться штукатурка или проступают потеки грязно-ржавого цвета? Причина - это дело рук нелегальных рабочих. Воровство материалов. Использование подложных материалов. Результат - повторный ремонт.
- Привлечение нелегальных рабочих приводит к тому, что работы, требующие высокой квалификации и подготовки, выполняют разнорабочие без квалификации. Несоблюдение технологии, правил, норм, техники безопасности. Результат - повторный ремонт.
- Текучка рабочих и инструмента на объекте. Срыв сроков сдачи объекта после ремонта, монтажа, реконструкции, проведения клининговых работ - традиционная ситуация для неквалифицированных и неорганизованных рабочих. Результат - срыв графика работ.
- Одно из любимых и нехитрых занятий - намеренное завышение цен. Указав изначально низкую стоимость на услуги, в процессе работы начинается увеличиваться конечная цена и сроки выполнения работ, искусственно раздувание сметы. Результат - переплата, судебные тяжбы.
- Демпинг - частое явление. Демпингёры для того, чтобы уложиться в заниженную смету, изыскивают пути снижения затрат - нарушают технологию, нанимают неквалифицированных рабочих, закупают дешевые материалы и экономят на всем. Результат - одна головная боль!
- Зачастую компании не предоставляют клиентам гарантии. Стараются всячески обходить этот вопрос. Это не удивительно, с учетом недолговечности результатов их деятельности. Обращаясь к ненадежным компаниям повторно, что случается крайне редко, они забудут о скидках, а если и предоставят скидки, компенсируют недостачу закладывая в смету. Результат - не долгосрочные партнерские отношения.

## Наш строительный подход

- В "PROMTEHALP" используются только сертифицированные, качественные материалы. Отчеты клиенту по первому требованию. Компания укомплектована сертифицированными специалистами, гражданами РФ, имеющие постоянную прописку. Результат - надежный ремонт.
- В "PROMTEHALP" работают обученные специалисты, с богатым практическим опытом, каждый год повышающие квалификацию. Мастера строго соблюдают технологию работ, технику безопасности, все нормы и правила. Результат - надежный, качественный ремонт.
- Мы "PROMTEHALP" берем на себя обязательства, прописанные в договоре. В котором указаны сроки выполнения работ, которые строго соблюдаются согласно графику работ. Срыв сроков чреват штрафными санкциями. Результат - выполнение работ качественно и в срок.
- С "PROMTEHALP" будьте уверены, что менеджер проекта обсудит с вами каждую мелочь и внесет ее в смету. Смета увеличивается, если добавляются дополнительные работы, меняется тип закупаемых материалов. Результат - оплата, не превышающая сумму договора.
- Цены "PROMTEHALP" на услуги продиктованы рынком. Любое изменение обосновано, и мы всегда идем навстречу, не в ущерб конечному результату. Дадим вам скидки на материалы, которые нам предоставляют наши партнеры. Результат - улыбка на вашем лице!
- В "PROMTEHALP" гарантия дается всегда, с момента подписания и приемки работ заказчиком. Мы отвечаем за каждое мероприятие, услугу и материалы. Мы предоставляем сезонные, корпоративные скидки на большие объемы работ. Это выгоднее, чем заказывать услуги у ненадежных, непроверенных, демпингующих компаний. Результат - долгосрочные партнерские отношения.

## Не хотите повторять чужих ошибок?

Выбирайте надежную компанию с большим опытом работы и хорошими рекомендациями. Компания "ПромТехАльп" за последние 9 лет реализовала больше 500 проектов по строительно - монтажным и высотным работам в г. Москве и Московской области. Гарантировано получаете качественные услуги от компетентной и профессиональной команды.



**PROMTEHALP**  
Знают - многие, умеют - единицы!

109202 г. Москва, ш. Фрезер, д. 5/1  
**+ 7 (499) 408-32-88**

[info@promtehalp.com](mailto:info@promtehalp.com)  
[www.promtehalp.com](http://www.promtehalp.com)

# Мы в цифрах за 10 лет

**27800 м<sup>2</sup>**  
кровель  
отремонтировано

**299900 м<sup>2</sup>**  
вымыто  
поверхностей

**32500 м.п.**  
загерметизировано  
швов

**2500 ед.**  
рекламных  
конструкций

**48000 м<sup>2</sup>**  
отремонтировано  
фасадов

**258000 м<sup>2</sup>**  
очищено кровель  
от снега

**3242 ед.**  
безопасно удалено  
деревье

**350000 м<sup>2</sup>**  
АКЗ -  
покрашено металла

**1808 м<sup>2</sup>**  
изготовлено и  
заменено стекло

**150000 м<sup>2</sup>**  
огнезащищено  
конструкций

**33 ед.**  
отремонтировано  
труб



**PROMTEHALP**  
Знают - многие, умеют - единицы!

109202 г. Москва, ш. Фрезер, д. 5/1  
**+ 7 (499) 408-32-88**

[info@promtehalp.com](mailto:info@promtehalp.com)  
[www.promtehalp.com](http://www.promtehalp.com)

# ПОЧЕМУ НАША КОМПАНИЯ №1

Элементарная и удобная схема работы для решения ваших задач



1

Вы просто звоните или отправляете заявку на услуги



2

Бесплатный выезд замерщика и формирование сметы в течение дня



3

Заклучение договора и старт работ с минимальным авансом в течение 3 дней



6

Окончательная оплата за работы (услуги) - перечисление денежных средств на счет



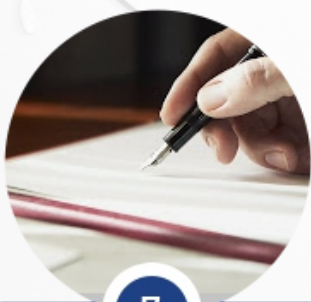
5

Сдача выполненных работ и подписание актов приемки выполненных работ



4

Производство работ с контролем качества - мы осуществляем внутренний технадзор за каждым проектом



7

Вы пишете отзыв или рекомендательное письмо, мы предоставляем хорошие скидки и бонусы для будущего сотрудничества



8

Мы предоставляем пост гарантийное обслуживание и большой спектр дополнительных услуг на абонентской основе



**PROMTEHALP**  
Знают - многие, умеют - единицы!

109202 г. Москва, ш. Фрезер, д. 5/1  
**+ 7 (499) 408-32-88**

[info@promtehalp.com](mailto:info@promtehalp.com)  
[www.promtehalp.com](http://www.promtehalp.com)

# Высотные строительно-монтажные работы

## Высокопрофессиональные услуги



### ОЧИСТКА КРОВЕЛЬ ОТ СНЕГА (СНЕГОСБРОС)

Мы ведем уборку снега с крыш в любое время суток и при любой погоде. Предпочтение отдается ночному периоду, который в Москве считается наиболее безопасным. Пиковая нагрузка на наши бригады промышленных альпинистов приходится на периоды снегопадов и резких перепадов температур, характерных для февраля и марта.



### ПРОМЫШЛЕННЫЙ КЛИНИНГ (УБОРКА)

Все специалисты в наших бригадах получили богатый жизненный опыт, прошли специальную подготовку, имеют обширный практический опыт проведения мероприятий по обеспыливанию в условиях Московского региона. Промышленные альпинисты клинеры «ПромТехАльп» гарантируют полную безопасность, качество и высокий уровень очистки даже в труднодоступных мест.



### ГЕРМЕТИЗАЦИЯ ШВОВ (ГИДРОИЗОЛЯЦИЯ)

Наши бригады укомплектованы опытными и знающими сотрудниками, которые вооружены современным оборудованием для успешного проведения работ по герметизации панельных стыков и щелей, технологиями гидроизоляции которые на долгое время защитят ваш быт, материалами при помощи которых производятся работы по утеплению и герметизации межпанельных швов дома.



## ТАКЕЛАЖНЫЕ РАБОТЫ (РИГГИНГ)

Если вам требуется провести монтаж, подъемом, подвес конструкций разного типа, установить свето- и/или звукотехническое оборудование и так далее, обращайтесь в нашу компанию "ПромТехАльп". В наших бригадах работают сотрудники, которые могут выполнять все виды такелажных высотных работ в опорном и безопорном пространстве, с применением спецтехники и оборудования.



## РЕМОНТ ФАСАДОВ И КРОВЕЛЬ

Если ваши владения в Москве пришли в состояние, которое оставляет желать лучшего, не откладывайте ремонт фасадов и кровли во избежание их дальнейшего, более глубокого разрушения что увеличит затраты уже не на косметический ремонт фасада, а на капитальное восстановление и ремонт фасада здания.



## МОЙКА ФАСАДОВ И ОСТЕКЛЕНИЯ

Если вам требуется мойка фасадов и окон в Москве, обращайтесь непосредственно в нашу компанию "ПромТехАльп". Это одна из основных наших услуг, которые мы оказываем на высоком профессиональном уровне. Одновременно вы можете заказать косметический ремонт фасадов или реконструкцию оконных проемов.



## АРБОРИСТИКА (УДАЛЕНИЕ ДЕРЕВЬЕВ)

В нашей компаний "ПромТехАльп" работают профессиональные специалисты, которые знакомы не просто с промышленным альпинизмом, а знают все тонкости любых видов арбористики. Они проведут профессиональную обрезку и удаление деревьев со знанием дела и без повреждений, чреватых материальными и моральными проблемами.



**PROMTEHALP**  
Знают - многие, умеют - единицы!

109202 г. Москва, ш. Фрезер, д. 5/1  
**+ 7 (499) 408-32-88**

[info@promtehalp.com](mailto:info@promtehalp.com)  
[www.promtehalp.com](http://www.promtehalp.com)



## КОНДИЦИОНИРОВАНИЕ И ВЕНТИЛЯЦИЯ

Мы разработаем проекты и установим бытовые, промышленные, полупромышленные системы в полном соответствии с определенными нуждами заказчика. В сферу наших услуг входит как монтаж, так и восстановление систем кондиционирования и вентиляции любой сложности. Большой опыт подбора климатического оборудования позволяет нам оптимизировать затраты клиента.



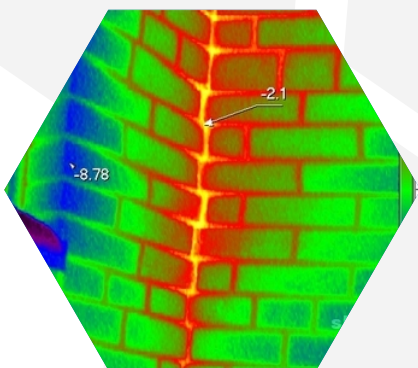
## ЭЛЕКТРОМОНТАЖНЫЕ РАБОТЫ

У нас можно заказать как отдельные виды услуг, так и электромонтажные работы "под ключ", с дальнейшим обслуживанием созданных систем электроснабжения. Поскольку все работы на высоте проводятся с привлечением технологии промальп, исключается использование дорогостоящей спецтехники, проведение прочих длительных, сложных и затратных подготовительных мероприятий.



## ИНСПЕКТИРОВАНИЕ ОБЪЕКТОВ (УСЛУГИ ДИАГНОСТИКИ)

Наша компания "ПромТехАльп" специализируется на проведении инспектирования объектов. Наши мастера имеют специальную подготовку и способны при проведении диагностики выявить все особенности конструкций. Все процессы проводятся в соответствии с требованиями Ростехнадзора и других организаций.



## ЭНЕРГОАУДИТ (ТЕПЛОВИЗИОННОЕ ОБСЛЕДОВАНИЕ)

Используем промышленный альпинизм для более детального обследования в самых труднодоступных местах. Даем подробный список рекомендаций по устранению тепло потерь. Предоставляем коммерческое предложение со сметной стоимостью, и сроками выполнения всех ремонтно-восстановительных работ.



**PROMTEHALP**  
Знают - многие, умеют - единицы!

109202 г. Москва, ш. Фрезер, д. 5/1  
**+ 7 (499) 408-32-88**

[info@promtehalp.com](mailto:info@promtehalp.com)  
[www.promtehalp.com](http://www.promtehalp.com)





## СВАРОЧНЫЕ РАБОТЫ (АЛЬПИНИСТЫ СВАРЩИКИ)

Наша компания "ПромТехАльп" предоставляет услуги сварщиков альпинистов в Москве, и готова предоставить клиенту сварочные услуги при помощи альпиниста-сварщика на любой высоте любого уровня и сложности.



## РЕСТАВРАЦИЯ (КАПИТАЛЬНЫЙ РЕМОНТ)

Наша компания "ПромТехАльп" предлагает владельцам зданий и сооружений в Москве широкий спектр услуг, связанных с ремонтом и реставрацией объектов любого назначения. Мы работаем с юридическими и физическими лицами. Обращайтесь к нам, если обнаружили, что ваши владения начали разрушаться под воздействием неблагоприятного городского микроклимата.



## ГИДРОФОБИЗАЦИЯ ФАСАДОВ (УДАЛЕНИЕ ВЫСОЛОВ)

Гидрофобизация фасада препятствует попаданию влаги внутрь стены через микроскопические отверстия, что исключает вероятность образования грибков или разрушения в результате расширения влаги при замерзании. Мы предоставляем качественную защиту поверхности фасада посредством гидрофобизации, так-же удаляем белый налет "высолы".



## АНТИКОРРОЗИЙНАЯ ЗАЩИТА (АКЗ)

Чаще всего на поверхности незащищенных с помощью антикоррозионной пленки металлоконструкций образуется всем знакомая ржавчина. Ржавление – это появление на поверхности слоя частично гидратированных оксидов железа. Избавиться от ржавчины и предотвратить ее дальнейшее появление не сложно. Для этого достаточно обратиться в нашу компанию "ПромТехАльп". Мы предоставляем качественную обработку и реставрацию металлических конструкций.



**PROMTEHALP**  
Знают - многие, умеют - единицы!

109202 г. Москва, ш. Фрезер, д. 5/1  
**+ 7 (499) 408-32-88**

[info@promtehalp.com](mailto:info@promtehalp.com)  
[www.promtehalp.com](http://www.promtehalp.com)



## ВЫСОТНЫЙ МОНТАЖ/ДЕМОНТАЖ

Если вам необходимо заказать услуги профессиональных монтажников в Москве, обращайтесь в нашу строительную - монтажную компанию "ПромТехАльп". Наши мастера получили специальную подготовку и имеют богатый практический опыт. Они оснащены необходимым инструментом и имеют самое надежное снаряжение и оборудование.



## МОНТАЖ/ЗАМЕНА СТЕКЛОПАКЕТОВ (ИЗГОТОВЛЕНИЕ)

Наша компания "ПромТехАльп" оказывает целый спектр услуг по остеклению юридическим и физическим лицам в Москве и Московской области. Среди них - полный комплекс мероприятий по изготовлению и замене стеклопакетов. Мы принимаем заказы на проведение работ по остеклению объектов любой конструкционной сложности.



## РЕМОНТ ЗАВОДОВ И ЦЕХОВЫХ ПОМЕЩЕНИЙ

Ремонт производственных помещений - довольно сложная задача, особенно, если он проводится без прекращения производственной деятельности, без выноса тяжелого и дорогостоящего оборудования, станков и механизмов, которыми оснащены цеха. Наша компания "ПромТехАльп" оказывает полный спектр услуг по ремонту заводов и цеховых помещений, складов и прочего нежилого фонда.



## ПОДЪЕМ ГРУЗОВ В ОКНО

Технология промышленного альпинизма - это настоящее спасение при организации процесса переезда. Если вам предстоит ремонт или установка нового, негабаритного оборудования, гораздо проще обратиться в нашу компанию "ПромТехАльп", нежели расширять дверные проемы.



**PROMTEHALP**  
Знают - многие, умеют - единицы!

109202 г. Москва, ш. Фрезер, д. 5/1  
**+ 7 (499) 408-32-88**

[info@promtehalp.com](mailto:info@promtehalp.com)  
[www.promtehalp.com](http://www.promtehalp.com)



## ОГНЕЗАЩИТА КОНСТРУКЦИЙ

Одна из важных и очень востребованных услуг, которые предлагает наша компания "ПромТехАльп", - обеспечение огнезащиты конструкций. В наших бригадах работают грамотные специалисты, имеющие специальную подготовку промышленных альпинистов. С опытом производства работ на сложных конструкциях.



## ЭКСКЛЮЗИВНЫЕ РАБОТЫ

Работа промышленных альпинистов – это не только четкий, требующий специальной подготовки процесс, но и фантастическая идея! Ведь мы можем выполнить весьма неординарное задание, например, доставить подарок с любовной запиской на балкон к любимой. Нужно только определиться со сценарием. Все остальное – дело рук профессионалов компании "ПромТехАльп"

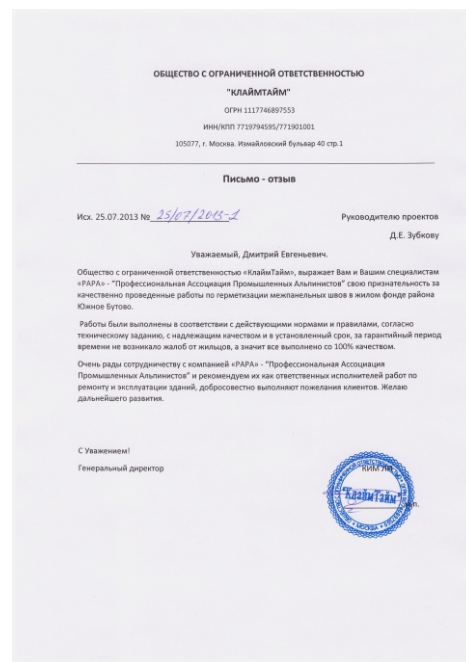


**PROMTEHALP**  
Знают - многие, умеют - единицы!

109202 г. Москва, ш. Фрезер, д. 5/1  
**+ 7 (499) 408-32-88**

[info@promtehalp.com](mailto:info@promtehalp.com)  
[www.promtehalp.com](http://www.promtehalp.com)

# ОТЗЫВЫ





**PROMTEHALP**  
Знают - многие, умеют - единицы!

109202 г. Москва, ш. Фрезер, д. 5/1  
**+ 7 (499) 408-32-88**

[info@promtehalp.com](mailto:info@promtehalp.com)  
[www.promtehalp.com](http://www.promtehalp.com)

# Допуски - Документы

Саморегулируемая организация, основанная на членстве лиц, осуществляющих строительство, регистрационный номер в государственном реестре СРО-С-055-26102009

некоммерческое партнерство саморегулируемая организация  
**"Объединение инженеров строителей"**

107023, г. Москва, пл. Журавлев, д. 2, стр. 2, этаж 5, пом. 1  
г. Москва

www.obeng-stroy.ru  
17 декабря 2013 г.

## СВИДЕТЕЛЬСТВО

О ДОПУСКЕ К ОПРЕДЕЛЕННОМУ ВИДУ ИЛИ ВИДАМ РАБОТ, КОТОРЫЕ ОКАЗЫВАЮТ ВЛИЯНИЕ НА БЕЗОПАСНОСТЬ ОБЪЕКТОВ КАПИТАЛЬНОГО СТРОИТЕЛЬСТВА

№ С.055.77.13588.12.2013

Выдано члену саморегулируемой организации

**Общество с ограниченной ответственностью  
ООО "ПРОМТЕХАЛП"**

ОГРН 1137746854112, ИНН 7728855759  
109202, г. Москва, шоссе Фрезер, д.5/1, пом.1, комната 20

Основание выдачи Свидетельства:  
протокол заседания Совета Партнерства от 12 декабря 2013 г. № 48158-12-2013/С

Настоящим Свидетельством подтверждается допуск к работам, указанным в приложении к настоящему Свидетельству, которые оказывают влияние на безопасность объектов капитального строительства.

Начало действия с 17 декабря 2013 г.  
Свидетельство без приложения не действительно.  
Свидетельство выдано без ограничения срока и территории его действия.

Президент  А.В.Попета



Форма № Р51003

Федеральная налоговая служба

## СВИДЕТЕЛЬСТВО

о государственной регистрации юридического лица

В Единый государственный реестр юридических лиц в отношении юридического лица **ОБЩЕСТВО С ОГРАНИЧЕННОЙ ОТВЕТСТВЕННОСТЬЮ "ПРОМТЕХАЛП"** далее наименование юридического лица внесена запись о создании юридического лица

"17" сентября 2013 года  
(число) (месяц прописью) (год)

за основным государственным регистрационным номером (ОГРН)

1 1 3 7 7 4 6 8 5 4 1 1 2

Запись содержит сведения, приведенные в прилагаемом к настоящему свидетельству листе записи Единого государственного реестра юридических лиц.

Свидетельство выдано налоговым органом Межрайонная инспекция Федеральной налоговой службы № 46 по г. Москве  
наименование регистрирующего органа

"17" сентября 2013 года  
(число) (месяц прописью) (год)

Старший государственный налоговый инспектор  
Межрайонной ИФНС России № 46 по г. Москве



В. В. Изларьникова  
Подпись, Фамилия, инициалы

серия 77 № 015731885



**PROMTEHALP**  
Знают - многие, умеют - единицы!

109202 г. Москва, ш. Фрезер, д. 5/1  
**+ 7 (499) 408-32-88**

[info@promtehalp.com](mailto:info@promtehalp.com)  
[www.promtehalp.com](http://www.promtehalp.com)

# Наиболее Известные Бренды Наши Довольные Клиенты



Бизнес  
Клининг



СПОРТИВНЫЕ ТАБЛО  
**VICTORY**



**LOTTE**  
HOTELS & RESORTS



**PROMTEHALP**  
Знают - многие, умеют - единицы!

109202 г. Москва, ш. Фрезер, д. 5/1  
**+ 7 (499) 408-32-88**

[info@promtehalp.com](mailto:info@promtehalp.com)  
[www.promtehalp.com](http://www.promtehalp.com)

**“ЕСТЬ ТОЛЬКО ОДИН СПОСОБ ПРОДЕЛАТЬ  
БОЛЬШУЮ РАБОТУ – ПОЛЮБИТЬ ЕЕ”**

*Стив Джобс (1955-2011)*

109202 г. Москва, ш. Фрезер, д. 5/1

**+ 7 (499) 408-32-88**

[info@promtehalp.com](mailto:info@promtehalp.com)

[www.promtehalp.com](http://www.promtehalp.com)