

МЕЖЕВОЙ ПЛАН

Сведения об образуемых земельных участках и их частях

1. Сведения о характерных точках границ образуемых земельных участков

Обозначение земельного участка 76:19:010232:3У1

Обозначение характерных точек границы	Координаты, м		Средняя квадратическая погрешность положения характерной точки (M), м	Описание закрепления точки
	X	Y		
1	2	3	4	5
1	13,90	2936,20	0,1	-
2	18,45	2942,59	0,1	-
3	22,80	2948,70	0,1	-
4	14,30	2955,10	0,1	-
5	11,43	2957,75	0,1	-
6	10,40	2958,70	0,1	-
7	-7,47	2971,01	0,1	-
8	-9,50	2972,40	0,1	-
9	-9,95	2972,69	0,1	-
10	-38,90	2991,40	0,1	-
11	-44,79	2995,82	0,1	-
12	-50,05	2986,16	0,1	-
13	-50,95	2983,53	0,1	-
14	-50,40	2981,79	0,1	-
15	-40,70	2973,90	0,1	-
16	-20,46	2960,02	0,1	-
17	0,00	2946,00	0,1	-
18	9,00	2939,50	0,1	-
1	13,90	2936,20	0,1	-

2. Сведения о частях границ образуемых земельных участков

Обозначение земельного участка 76:19:010232:3У1

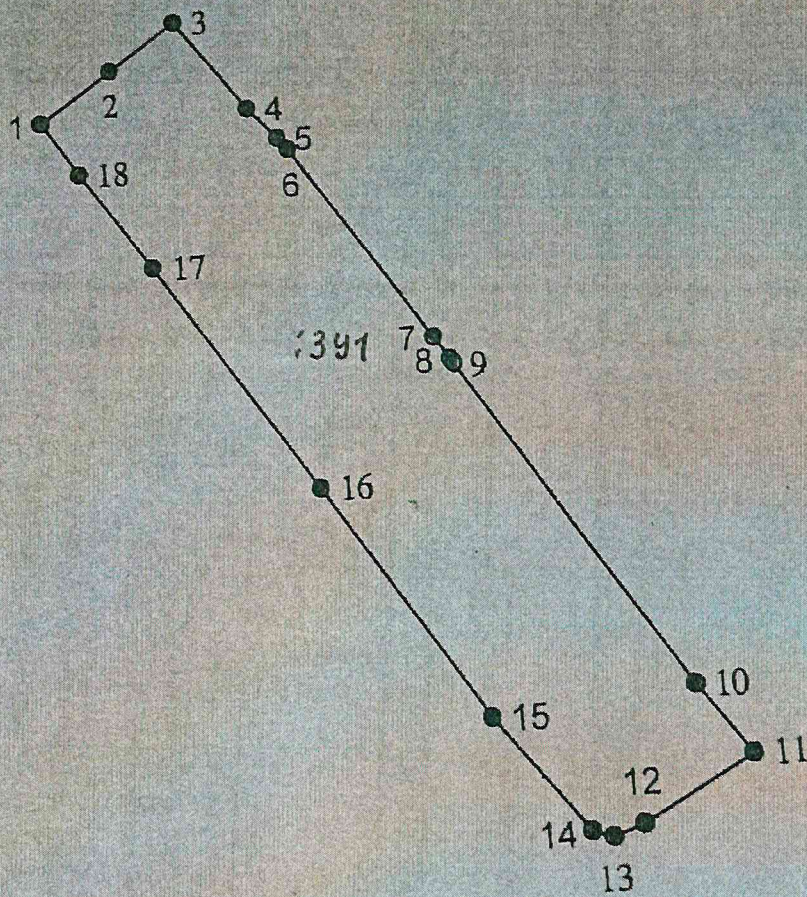
Обозначение части границы		Горизонтальное проложение (S), м	Описание прохождения части границы
от т.	до т.		
1	2	3	4
1	2	7,84	-
2	3	7,50	-
3	4	10,64	-
4	5	3,91	-
5	6	1,40	-
6	7	21,70	-
7	8	2,46	-
8	9	0,54	-
9	10	34,47	-
10	11	7,36	-
11	12	11,00	-
12	13	2,78	-
13	14	1,82	-
14	15	12,50	-
15	16	24,54	-
16	17	24,80	-
17	18	11,10	-
18	1	5,91	-

МЕЖЕВОЙ ПЛАН**Сведения о земельных участках, посредством которых обеспечивается доступ к образуемым или измененным земельным участкам**

п/п	Кадастровый номер или обозначение земельного участка, для которого обеспечивается доступ	Кадастровый номер или обозначение земельного участка, посредством которого обеспечивается доступ
1	2	3
1	76:19:010232:3У1	г.Ростов, ул.Пролетарская

МЕЖЕВОЙ ПЛАН

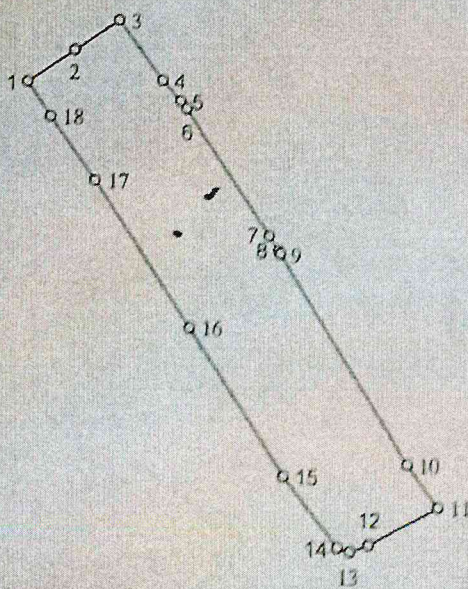
Чертеж земельных участков и их частей



Ведомость расчета площади объекта "Пролетарская 20-3"

Площадь : 1293.33 кв.м.

Пункт	X	Y	Угол	Длина
1	13.90	2936.20		
2	18.45	2942.59	054°32'50"	7.84
3	22.80	2948.70	054°33'04"	7.50
4	14.30	2955.10	143°01'21"	10.64
5	11.43	2957.75	137°16'56"	3.91
6	10.40	2958.70	137°18'49"	1.40
7	-7.47	2971.01	145°26'18"	21.70
8	-9.50	2972.40	145°35'58"	2.46
9	-9.95	2972.69	147°12'02"	0.54
10	-38.90	2991.40	147°07'33"	34.47
11	-44.79	2995.82	143°06'52"	7.36
12	-50.05	2986.16	241°25'52"	11.00
13	-50.95	2983.53	251°06'32"	2.78
14	-50.40	2981.79	287°32'29"	1.82
15	-40.70	2973.90	320°52'30"	12.50
16	-20.46	2960.02	325°33'32"	24.54
17	0.00	2946.00	325°34'46"	24.80
18	9.00	2939.50	324°09'44"	11.10
			326°02'27"	5.91



Всего листов 23

МЕЖЕВОЙ ПЛАН	Заполняется специалистом органа кадастрового учета
	регистрационный № <u>76-0-1-24/000/2013-3285</u>
Титульный лист	(подпись) <u><i>С.В. Архерсва</i></u> Архерсва <u>С.В.</u> (инициалы, фамилия)
	« <u>18</u> <u>СЕН</u> 2013 г.

1. Межевой план подготовлен в результате выполнения кадастровых работ в связи с образованием земельного участка путем объединения земельных участков с кадастровыми №№ 76:19:010232:7, 76:19:010232:45 расположенных по адресу: Ярославская область, г. Ростов, ул. Пролетарская, д.20

2. Цель кадастровых работ:

3. Сведения о заказчике кадастровых работ:
**Управление муниципального имущества администрации
Ростовского муниципального района Ярославской области**
(Волхонская Галина Ивановна)
(фамилия, имя, отчество (при наличии отчества) физического лица, полное наименование юридического лица, органа государственной власти, органа местного самоуправления, иностранного юридического лица с указанием страны его регистрации (инкорпорации))

Подпись *В.В. Волхонская* 2.21

Дата «16» 09 2013 г.

Место для оттиска печати заказчика кадастровых работ

4. Сведения о кадастровом инженере:
Фамилия, имя, отчество (при наличии отчества) Поспелова Нина Александровна
№ квалификационного аттестата кадастрового инженера 76-10-20
Контактный телефон 8 (48536) 6-41-80
Сокращенное наименование юридического лица, если кадастровый инженер является работником юридического лица МУП «Чистый город»
Почтовый адрес 152151 Ярославская область, г. Ростов, ул. Бебеля, д.29 корпус «А»
Email: chistyj.gorod@mail.ru

Подпись *Н.А. Поспелова* Н.А.Поспелова

Дата «04» сентября 2013 г.

Место для оттиска печати кадастрового инженера

МЕЖЕВОЙ ПЛАН

Сведения о выполненных измерениях и расчетах

1. Метод определения координат характерных точек границ земельных участков и их частей

№ п/п	Кадастровый номер или обозначение земельного участка	Метод определения координат
1	2	3
1	76:19:010232:3У1	Метод спутниковых геодезических измерений

2. Точность положения характерных точек границ земельных участков

№ п/п	Кадастровый номер или обозначение земельного участка	Формулы, примененные для расчета средней квадратической погрешности положения характерных точек границы (М), м
1	2	3
1	76:19:010232:3У1	М ₁ = 0,1 вычислено с использованием программного обеспечения Omega-Geo

3. Точность положения характерных точек границ частей земельных участков

№ п/п	Кадастровый номер или обозначение земельного участка	Учетный номер или обозначение части	Формулы, примененные для расчета средней квадратической погрешности положения характерных точек границы (М), м
1	2	3	4
1	-	-	-

4. Точность определения площади земельных участков

№ п/п	Кадастровый номер или обозначение земельного участка	Площадь (Р), м ²	Формулы, примененные для расчета предельно допустимой погрешности определения площади земельного участка (ΔР), м ²
1	2	3	4
1	76:19:010232:3У1	1293	ΔР = 0,1 × 1,29 × 1293 = 5м ²

5. Точность определения площади частей земельных участков

№ п/п	Кадастровый номер или обозначение земельного участка	Учетные номера частей земельного участка	Площадь (Р), м ²	Формулы, примененные для расчета предельно допустимой погрешности определения площади части земельного участка (ΔР), м ²
1	2	3	4	5
1	-	-	-	-