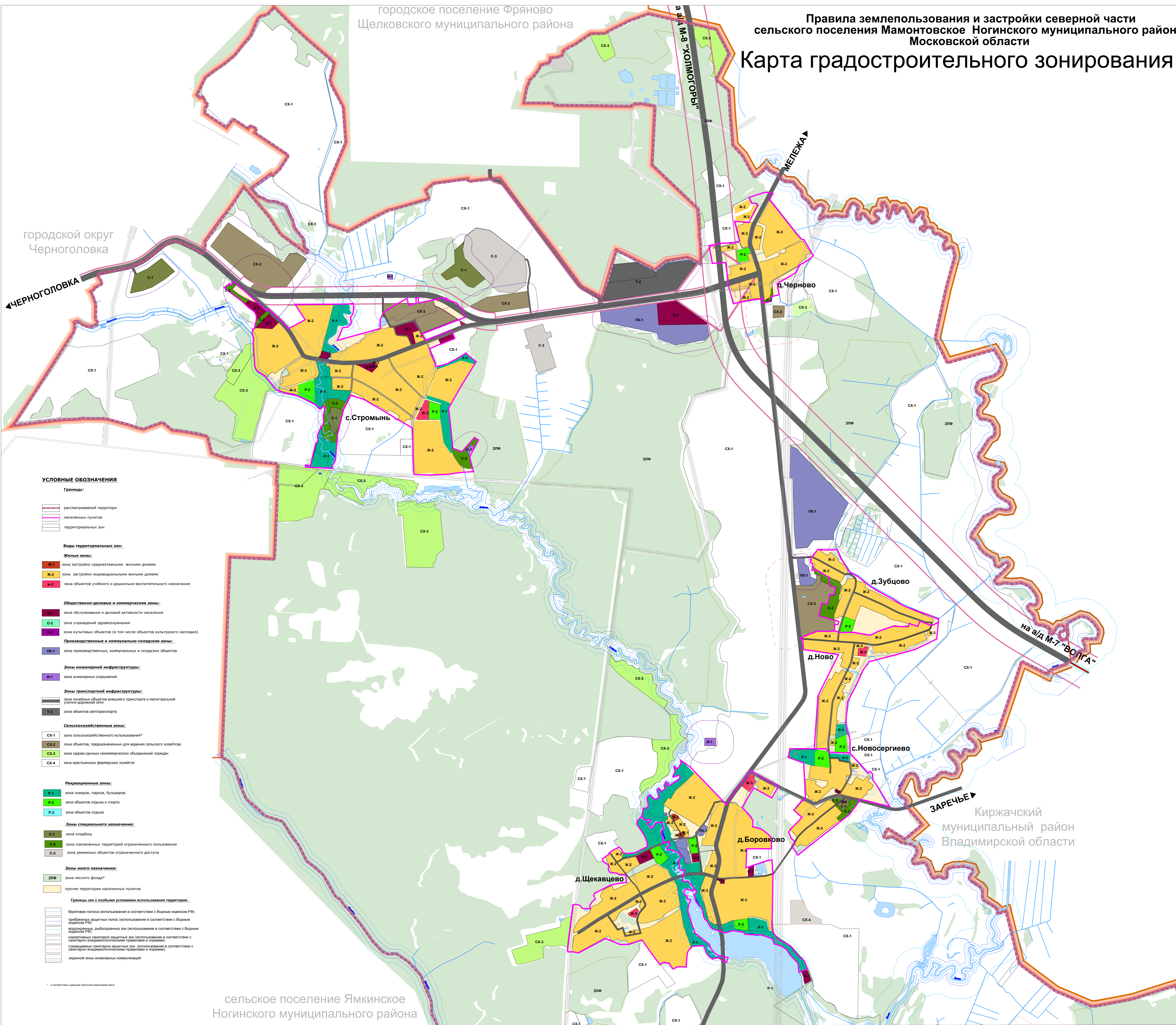


городское поселение Фряново
Щелковского муниципального района

Правила землепользования и застройки северной части сельского поселения Мамонтовское Ногинского муниципального района Московской области

Карта градостроительного зонирования

городской округ
Черноголовка



УСЛОВНЫЕ ОБОЗНАЧЕНИЯ

- Границы:**
- расширяемой территории
 - населенных пунктов
 - территориальных зон
- Виды территориальных зон:**
- Жилые зоны:**
- Ж-1 зона застройки среднеэтажными жилыми домами
 - Ж-2 зона застройки индивидуальными жилыми домами
 - Ж-3 зона объектов учебного и дошкольно-воспитательного назначения
- Общественно-деловые и коммерческие зоны:**
- О-1 зона обслуживания и деловой активности населения
 - О-2 зона учреждений здравоохранения
 - О-3 зона культурных объектов (в том числе объектов культурного наследия)
- Производственные и коммунально-складские зоны:**
- ПК-1 зона производственных, коммунальных и складских объектов
- Зоны инженерной инфраструктуры:**
- И-1 зона инженерных сооружений
- Зоны транспортной инфраструктуры:**
- Т-1 зона линейных объектов внешнего транспорта и магистральной улично-дорожной сети
 - Т-2 зона объектов автотранспорта
- Сельскохозяйственные зоны:**
- СХ-1 зона сельскохозяйственного использования*
 - СХ-2 зона объектов, предназначенных для ведения сельского хозяйства
 - СХ-3 зона садово-дачных некоммерческих объединений граждан
 - СХ-4 зона крестьянских фермерских хозяйств
- Рекреационные зоны:**
- Р-1 зона скверов, парков, бульваров
 - Р-2 зона объектов отдыха и спорта
 - Р-3 зона объектов оздоровления
- Зоны специального назначения:**
- С-1 зона кладбищ
 - С-2 зона охранных территорий ограниченного пользования
 - С-3 зона режимных объектов ограниченного доступа
- Зоны иного назначения:**
- ЗЛФ зона лесного фонда*
 - прочие территории населенных пунктов
- Границы зон с особыми условиями использования территории:**
- береговая полоса (использование в соответствии с Водным кодексом РФ)
 - защитная полоса (использование в соответствии с Водным кодексом РФ)
 - водоохранная, рыбохозяйственная зоны (использование в соответствии с Водным кодексом РФ)
 - критических санитарно-защитных зон (использование в соответствии с санитарно-эпидемиологическим законодательством и нормами)
 - санитарно-защитных зон (использование в соответствии с санитарно-эпидемиологическим законодательством и нормами)
 - охранной зоны инженерных коммуникаций

* категория земель населенных пунктов

сельское поселение Ямкинское
Ногинского муниципального района

Киржачский
муниципальный район
Владимирской области